

Professionelles  
Engineering und  
individueller Anlagenbau

Dosieren & Mischen  
by professionals



# #Über uns

## Exakt Dosieren

Fortschreitende Automatisierung und steigende Qualitätsansprüche stellen Planer und Konstrukteure heute vor immer kniffligere Herausforderungen. Im Umgang mit giftigen oder gesundheitsschädlichen Chemikalien spielen Fragen rund um die Arbeitssicherheit und den Umweltschutz eine große Rolle. Daher fällt der kontrollierten, messwertgestützten Dosierung von Chemikalien heute eine Schlüsselrolle in verfahrenstechnischen Prozessen zu. Mehr denn je ist dabei das Teamwork von Spezialisten aus unterschiedlichen Fachgebieten gefragt.

MPT ist seit Jahrzehnten mit der individuellen, spezifikationsbasierten Planung und Ausführung von Systemen vertraut. Rund um das Dosieren, Regeln und Mischen macht uns niemand etwas vor.



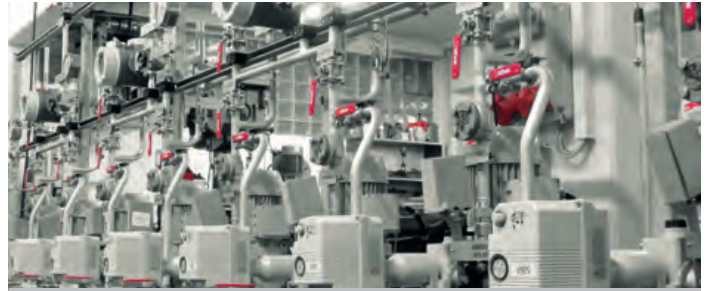
▲ MPT-Engineering heißt: Planen und Bauen aus einer Hand.

# Dosieren & Mischen – Made by MPT

**Lösungen von der Stange sind nicht unsere Sache. MPT-Anlagen sind Unikate. Sie erfüllen nur eine Aufgabe: das Dosieren oder Mischen von Chemikalien. Und doch sind sie immer anders. Nämlich immer perfekt auf die jeweiligen Bedingungen abgestimmt.**

## Planen & Bauen mit Leidenschaft

Als gesund gewachsener, mittelständischer Betrieb identifizieren wir uns voll mit den Aufgaben unserer Kunden. Was wir planen, verantworten wir auch. Denn wir stehen auch beim Bauen und Inbetriebnehmen für das effiziente Funktionieren unserer Anlagen gerade. Es sind diese Nähe zur Praxis und der große Erfahrungsschatz, die uns helfen, immer wieder neu zu denken. Und das, obwohl immer das selbe Thema im Mittelpunkt steht: Fluide effizient zu mischen oder zu dosieren. Genau das ist unsere Leidenschaft.



▲ Anlagen zum Dosieren und Mischen von MPT: auf den Punkt designt und in bester Qualität gebaut.

„ Individuelle Anlagen zur präzisen Dosierung und Mischung von Chemikalien sind unsere Leidenschaft. “

Roman Wusch / MPT Geschäftsführer

## Homogen Mischen

Das Vermischen von Komponenten oder das Homogenisieren großer Volumen sind typische Aufgaben in der chemischen Prozesstechnik. Wir lösen sie, indem wir alle Parameter berücksichtigen und dann entscheiden, ob mit mechanischen Rührwerken oder mit den Druckluftimpulssystemen von PULSAIR die besten Ergebnisse zu erzielen sind.

Beim kontinuierlichen Mischen von Additiven und anderen Chemikalien setzen wir auf statische Mischer in den gängigen Werkstoffen.

Eine optimierte, sehr wirkmittelsparende Einmischung gelingt mit unserer Eigenentwicklung, dem drehzahlgeregelten dynamischen Inlinemischer. Sprechen Sie uns gerne darauf an.

## Effizient Regeln

MPT bietet eigene Sensoren, pH-, Redox- und Leitfähigkeitsregler sowie Spezialregler für die Kühl- und Kesselwasserkonditionierung.

Damit lassen sich alle relevanten Regelgrößen zuverlässig erfassen und notwendige Chemikaliengaben exakt dosieren.



▶ MPT ist zugelassener Fachbetrieb nach Wasserhaushaltsgesetz (seit 1996) und ISO 9001:2015 (seit 1998).





# #Engineering

## Klare Projektierung

Die Grundlage jedes Projekts bildet die akribische Zusammenstellung aller Informationen und Ziele. Darauf gestützt entwickeln wir einen klaren und transparenten Workflow.

## Kluges Engineering

Einzartige Lösungen fallen nicht vom Himmel. Wir entwickeln sie auf der Basis:

- ▶ breiter Fachkompetenz in der Prozesstechnologie
- ▶ durchdachter Projektplanung und Konstruktion
- ▶ konsequenten Willens zur Optimierung
- ▶ langjähriger, spezialisierter Erfahrung der Mitarbeiter

## Kundennahes Projektmanagement

Unsere Projektleiter arbeiten eigenverantwortlich und eng mit den Kunden zusammen. Abstimmungen erfolgen auf kurzem Weg; Verlässlichkeit und Flexibilität zeichnen uns aus.



▲ Engineering von Anfang an: bereits im Angebotsstadium.

# Wir sind Denker und Lenker

**MPT-Engineering heißt: Denken im ganzheitlichen Prozess. Denn Top-Lösungen zeichnen sich nicht nur durch maßgeschneiderte Technik aus. Sie überzeugen auch wirtschaftlich auf ganzer Linie.**

## Engineering als Kontinuierlicher Verbesserungsprozess (KVP)

Wir denken abseits aller Standardlösungen und streben konsequent nach individueller Optimierung. Davon profitieren unsere Kunden auch im fortgeschrittenen Projektstatus.

Denn in jeder Phase des Entwicklungsprozesses leben wir die Maxime: Verbesserungen haben Vorrang. So fließen bessere Ideen auch im fortgeschrittenen Stadium noch ein.



▲ Im Entwicklungsprozess gilt in jeder Phase: Die bessere Idee gewinnt.

„Hinter jeder guten Anlagenlösung steckt immer ein kluger Ingenieur.“

Antonios Verbis / Technischer Leiter bei MPT Dosiertechnik

## Spezifikationserfüllung

Die Größe eines Auftrags macht uns nicht mehr oder weniger Freude. Die 100%ige Umsetzung der Vorgaben schon!

## Kundenspezifische Entwicklung

MPT ist eine Engineering-Schmiede mit angeschlossener Werkbank. Schlank organisiert, flexibel und lösungsorientiert, das liegt in unseren Genen. Deshalb erfüllen wir auch ungewöhnliche Anforderungen und übertreffen dabei nicht selten die Erwartungen unserer Kunden.

## Umfassender Service und Ersatzteile

Wer auf das MPT-Design setzt, bekommt nicht nur innovative, maßgeschneiderte Lösungen. Auch die Anlagenauslegung, die normenkonforme Dokumentation und die Erstellung projektspezifischer Anleitungen gehören für uns zur professionellen Entwicklungsarbeit. Technische Schulungen, die Installation, die Inbetriebnahme und die Wartung sind weitere Bausteine unseres Leistungspakets.

Die Ersatzteilbeschaffung für alle MPT-Anlagen und -Komponenten rundet unser Portfolio ab.



# #Märkte



## Petrochemie Öl & Gas

In der Petrochemie werden unter anderem Rohstoffe durch fluidkatalytisches Cracken höherer Kohlenwasserstoffe hergestellt. Dazu werden zahlreiche Chemikalien wie Korrosionsschutzmittel, Emulsionsbrecher, Sauerstoffbinder und andere zudosiert. Dabei kommt es auf hohe Präzision und maximale Verlässlichkeit an.

Genau diese Anforderungen erfüllen wir mit unseren Dosieranlagen. Selbst dann, wenn es um die Förderung kritischer oder aggressiver Flüssigkeiten geht.



## Chemikalien- handel

Wir arbeiten auch gerne im Hintergrund: Auf Wunsch liefern wir personalisierte Anlagen auch mit Kundenlogo und individueller Farbgebung.

Messen – Mischen – Dosieren: Bei uns erhalten Sie alles aus einer Hand und bestens aufeinander abgestimmt.

Wichtig für die Chemikalienlieferanten: Unsere Regler sind aus der Ferne wartbar. So haben Sie von überall Zugriff auf die Anlagen, die Sie bei Ihren Kunden platziert haben.

# Wir sind Bessermacher

**Lösungen, die im Kopf entstehen, müssen in der Praxis bestehen.  
Bei diesem Sprung scheitert so manche gute Idee vom Reißbrett.  
Wir bauen seit über 25 Jahren Dosier- und Mischanlagen, sind also  
mit dem Industrielltag bestens vertraut. So können wir schnell  
einschätzen, was funktioniert und was nicht.**



## Kraftwerks- technik

Bei der Kesselwasserkonditionierung und Kondensatreinigung gelten hohe Anforderungen bezüglich der Sicherheit und Zuverlässigkeit von Dosieranlagen. Und bei der Optimierung der Kühlwasserkonditionierung sind wirtschaftliche und ökologische Aspekte in Einklang zu bringen. Ist die Qualität des Rohwassers unzureichend, wird eine Aufbereitung nötig. In allen Bereichen hält MPT optimale Lösungen bereit.



## Chemische Industrie

In der chemischen Verfahrenstechnik stellt die toxische Natur von Flüssigkeiten in Verbindung mit den produktionsbedingten Schwankungen von Temperatur und Druck höchste Anforderung an die Zuverlässigkeit der Dosier- und Mischtechnik. Unsere Systeme sind daher streng darauf ausgerichtet, sich den aktuellen Prozessbedingungen perfekt anzupassen. Sie sind anpassungsfähig, sicher und damit hochzuverlässig.

„Die Konzentration auf das Wesentliche macht uns zu Experten am Markt.“

Sven Briol / MPT Dosiertechnik



## Alternative Energien

Ganz gleich, ob es um die Herstellung synthetischer Kraftstoffe („X-to-liquid“) oder Kraftstoffe aus Synthesegas geht: MPT ist Ihr kompetenter und lösungsorientierter Partner im Bereich der Flüssigdosierung oder Additivbeimischung.

Nutzen Sie unser umfangreiches Know-how rund um die Dosier- und Mischtechnik.



## Industrie- abwasser

In abwassertechnischen Anlagen werden meist Säuren oder Laugen zur Neutralisation oder Fällungs- und Flockungsmittel zur Phosphatelimination und zur Verbesserung der Feststoffabtrennung dosiert. An anderer Stelle in den Belebungsanlagen können wiederum Stickstoff- oder Phosphatgaben erforderlich sein, um den Nährstoffbedarf zu korrigieren. Gleich wie, die Experten von MPT unterstützen Sie umfassend und kompetent. Auch wenn es um das Aufbereiten und Dosieren von Flockungshilfsmitteln in der Schlammmentwässerung geht, sind Sie bei MPT in den besten Händen.





# #Partner

## WALCHEM Online-Analysegeräte

Wer pH-, Redox- und Leitfähigkeitsregler einsetzt oder auch Spezialregler für die Kühl- und Kesselwasserkonditionierung, der kennt den Namen WALCHEM. Was die Sensorik- und Reglersysteme zur Wasser- und Oberflächentechnik angeht, gehört das Unternehmen zur Spitze.

Die Regler von WALCHEM sind kompromisslos auf Qualität getrimmt. Das fängt bei der Entwicklungsarbeit an und gilt für alle Phasen des Herstellprozesses. So entstehen Produkte, die halten, was sie versprechen. Und das äußerst robust und ausdauernd lange.

W A L C H E M



▲ Intuition-9: beispiellose Vielseitigkeit in der Wasseraufbereitung.



▲ Intuition-6: Zuverlässigkeit und Flexibilität für die Wasserkonditionierung.



# Exklusiv-Repräsentanzen

**Top-Anlagen brauchen Top-Produkte. Deshalb setzen wir auf die Produktqualität und überlegene Technik von Marktführern. Und diese setzen auf MPT als Exklusivpartner in Europa.**



## MILTON ROY

Wenn es ums Dosieren geht, dann gehört MILTON ROY zu den ersten Adressen. Die Pumpen, Mischer und Zubehörteile sind nach höchsten Standards gefertigt, umfangreich zertifiziert und erfüllen alle gängigen internationalen Normen. Das Sortiment an Dosierpumpen fängt bei wenigen Millilitern an und reicht bis zu mehreren Kubikmetern pro Stunde. Drücke bis 1.400 bar werden abgedeckt.

Auch wir setzen auf die außergewöhnliche Qualität und breite Auswahl an Dosierpumpen dieses Marktführers.



▲ Unzählige Variationsmöglichkeiten bei Dosierpumpen und Rührwerken – das spricht für Milton Roy.

„ Von den langjährigen Kooperationen und engen Kontakten zu Weltmarktführern profitieren unsere Kunden auf vielfältige Weise.“

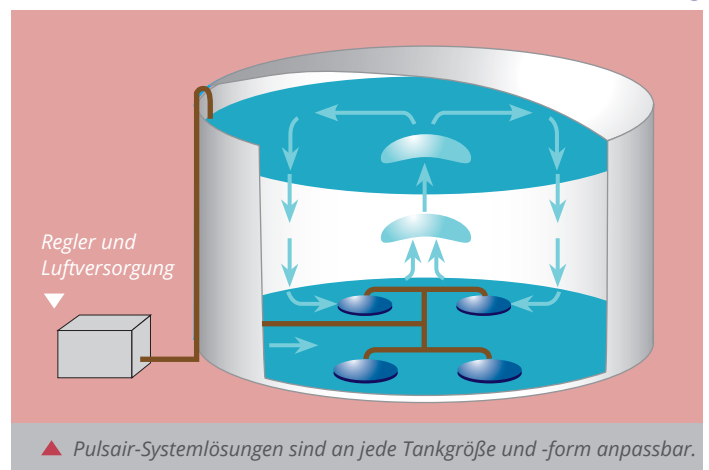
Christian Schein / MPT Dosiertechnik

## PULSAIR – Die Kraft der Luftblase

Die gewaltige Power kontrolliert freigesetzter, großvolumiger Luftblasen wird vielfach unterschätzt. Dabei ist es so einfach: Bis zu 80 % lassen sich bei Energieverbrauch und Wartungsaufwand gegenüber herkömmlichen Mischern einsparen.

Die Vorteile dieser Technologie überzeugen auf ganzer Linie:

- ▶ Optimale Anpassungsfähigkeit an jede Tankgeometrie
- ▶ Nachträglicher Einbau ohne Veränderung der Tankstatik
- ▶ Flexible Anpassung an wechselnde Medien oder zur Prozessoptimierung
- ▶ Absolute Wartungsfreiheit im Tank, da keine drehenden oder beweglichen Teile benötigt werden



▲ Pulsair-Systemlösungen sind an jede Tankgröße und -form anpassbar.



# #Eigenprodukte

## MPT Inline-Mischer

Die MPT Inline-Mischer sind beim Mischen von Fluiden unschlagbar effizient. Die Folge: Wirksubstanzen lassen sich in höherer Konzentration zuführen, woraus ein erhebliches Einsparpotenzial entsteht. Unsere Erfahrungen zeigen: bis zu 40 % sind möglich!

Für die Entwässerung von Schlamm in Filter- und Siebandpressen gibt es nichts Besseres als die dynamischen Inline-Mischer von MPT. Durch die Gabe höher konzentrierter Flockungsmittel wird weniger Wasser zugeführt. Das senkt den Verbrauch. Und das Beste daran: je schlammiger das Durchflussmedium, desto besser der Vermischungsgrad!



▲ Einsparungen von 40 % für Kläranlagen sind realisierbar.

# MPT-Produktlinien

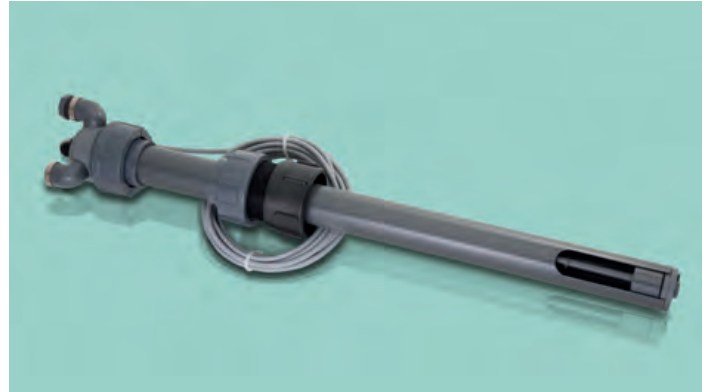
„Wenn ein Produkt ganz bestimmte Eigenschaften hätte, wäre dies für unsere Anlage von Vorteil.“ So fing es an. Jetzt bieten wir eine Reihe eigener Produkte und Komponenten mit besonderen Eigenschaften.

**MPT**  **serie**

## MPT Sauglanze

Das clevere Design der MPT Sauglanze beseitigt die Schwächen anderer Garnituren. Dadurch ist sie vielen Vergleichsprodukten überlegen:

- Die gasdichte Konstruktion schützt Anwender und Umwelt vor schädlichen oder gar gefährlichen Gasen.
- Zwei Schalterpunkte ermöglichen eine Vorwarnung vor dem Leerlaufen des Behälters oder dem Trockenlaufen der Pumpe.
- Ein Rückführanschluss am Überström- oder Entlüftungsventil der Pumpe verhindert ein ungewolltes Austreten von Medien.



▲ Verschiedene Ausführungen für eine optimale Anpassung.

„Wenn uns Komponenten-Lösungen nicht überzeugen, dann entwickeln wir eigene Marken.“

Tobias Grösch / MPT Dosier- und Mischtechnik

## Die Vorteile auf einen Blick

- Die dynamischen Inline-Mischer von MPT garantieren eine intensive, gut einstellbare Mischung im Rohr – mit automatischem Wechsel der Drehrichtung.
- Fluide werden in Richtung Injektionsdüse dosiert und unverzüglich von den Rührflügeln eingemischt.
- Die Zentrifugalkraft der Welle sorgt für eine optimale Verteilung der Injektionsflüssigkeit im Durchflussmedium.
- Permanentes Rühren verhindert eine Schichtung, so dass die Injektionsflüssigkeit jedes Mediumpartikel erreicht.
- Verklumpungen werden aufgelöst, bevor sie den Prozess stören können.

**MPT**  **serie**



▲ Für Perfektionisten: die DIM-Mischer von MPT.





# MPT·DosING

by professionals.

**MPT DosING ist Ihr Engineering-Spezialist für Entwicklung, Planung und Bau individualisierter Chemikalien-Dosieranlagen für die Wasseraufbereitung und zahlreiche technische Prozesse.**

MPT DosING – Ihr Spezialist für maßgeschneiderte Anlagen und Systeme

- exakt dosieren
- optimal regeln
- perfekt mischen

#### Branchenschwerpunkte



Kraftwerks-  
technik



Chemische  
Industrie



Petrochemie  
Öl & Gas



Chemikalien-  
handel



Alternative  
Energien



Industrie-  
abwasser

## #Engineering + Anlagenbau

#### Exklusiv-Repräsentanzen

Führende Hersteller zählen zu unseren exklusiven Partnern für Deutschland und Europa.

**WALCHEM**



**MILTON ROY**

#### MPT-Eigenprodukte

MPT-Dynamische Inline Mischer und MPT-Sauglanzen: Durchdachte Lösungen unserer langjährigen Erfahrung.

**MPT·DIN**serie

**MPT·SL**serie

## Wir freuen uns auf Ihre Aufgaben

**MPT DosING GmbH**  
Carl-Zeiss-Str. 10/1  
D-63322 Rödermark

T +49 (0)6074 921 950  
info@mpt-dosing.de

[www.mpt-dosing.de](http://www.mpt-dosing.de)